

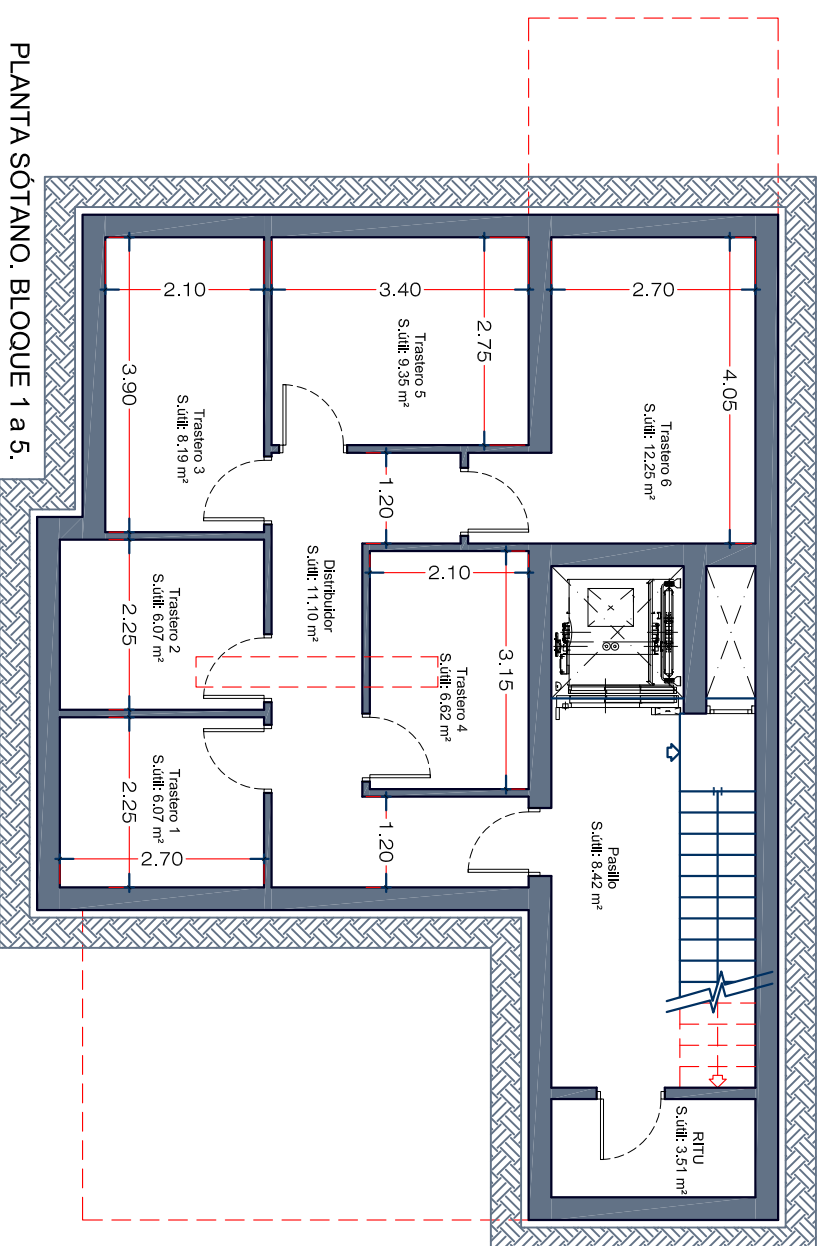
PLANTA SÓTANO

PLANTA SÓTANO. TRASTEROS BLQ. 1 a 5.

SUPERFICIES ÚTILES

Trastero 1	6.05 m ²
Trastero 2	6.05 m ²
Trastero 3	8.20 m ²
Trastero 4	7.30 m ²
Trastero 5	9.35 m ²
Trastero 6	12.25 m ²

PLANTA SÓTANO. BLOQUE 1 a 5.

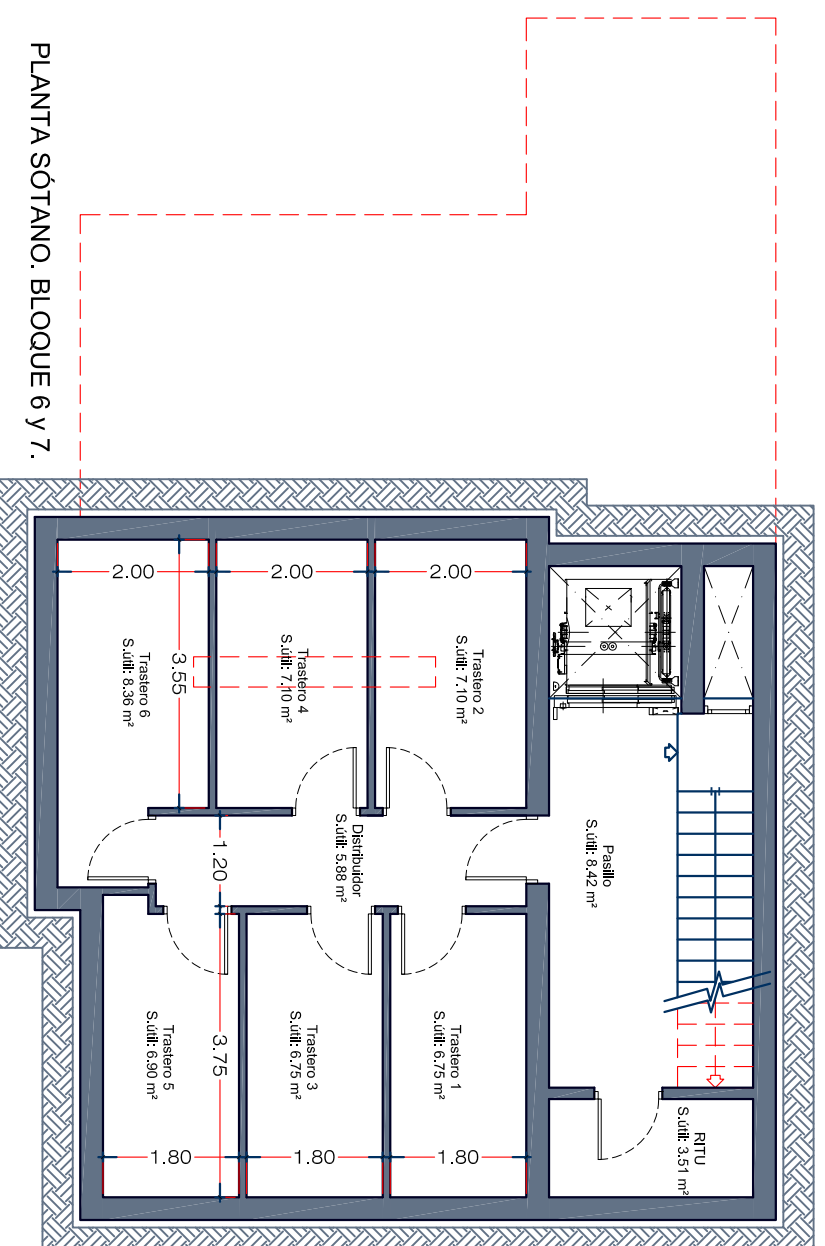


PLANTA SÓTANO. TRASTEROS BLQ. 6 y 7.

SUPERFICIES ÚTILES

Trastero 1	6.75 m ²
Trastero 2	6.75 m ²
Trastero 3	6.90 m ²
Trastero 4	8.35 m ²
Trastero 5	7.10 m ²
Trastero 6	7.10 m ²

PLANTA SÓTANO. BLOQUE 6 y 7.



* Tanto los planos como la información contenida sirve como idea del diseño arquitectónico.
Se han realizado con fines comerciales y quedan sujetos a posibles modificaciones.



NORTE



PROYECTO
DE EDIFICIO DE 42 VIVIENDAS, SÓTANO
Y PISCINA

UBICACIÓN
Condominio C-19-1, Parcela A1 y A2. UA1-A1T. del P.P. Atamaria.
Paraje de Atamaria, Los Belones, Cartagena, Murda.

FASE
ANTEPROYECTO

PLANO
PLANTA SÓTANO. TRASTEROS.

Nº PLANO

10

REF.

0019-19

innov·ARQ

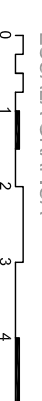
ARQUITECTO
JAUME CORTÉS LLINARES

FIRMA
J. Cortés

ESCALA

e: 1/100

ESCALA GRÁFICA



PROMOTOR

EL BALCÓN DE ATAMARIA, S.L.

FECHA

AGOSTO-19